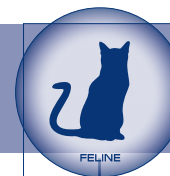


NEUTERED SATIETY BALANCE

A partir de la stérilisation



INDICATIONS :

De la stérilisation à 7 ans :

- Chat glouton,
- Multi-possesseurs (y compris les chats de sexes différents).

AVANTAGES PRODUIT :



- Association de fibres solubles (psyllium) et insolubles (fibres à fort pouvoir de rétention d'eau) qui aide à limiter la consommation spontanée en augmentant l'intervalle entre les repas, et donc à diminuer l'ingéré calorique.



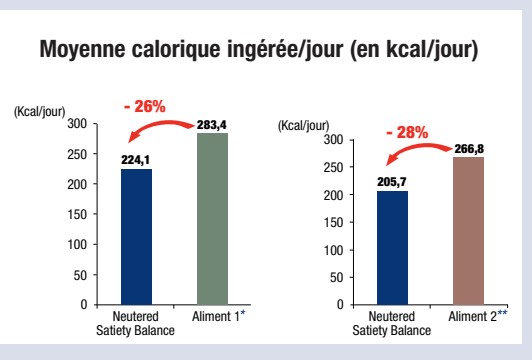
- L'association d'une formule exclusive réduite en calorie et en graisses, riche en fibres et d'un rationnement précis favorise le maintien du poids idéal des chats ayant tendance à l'embonpoint. Enrichie en L-carnitine pour favoriser le transport des acides gras vers les mitochondries.



Le logo S/O Index garantit que l'aliment assure un milieu urinaire défavorable au développement des cristaux de struvite et d'oxalate de calcium.

EN SAVOIR PLUS :

Les chats nourris ad libitum avec Neutered Satiety Balance régulent mieux leur consommation journalière. Ils réduisent leur ingéré calorique quotidien.



Etude interne Royal Canin 2011 (chats mâles et femelles). Recommandation Royal Canin pour un chat de 4 kg = 208 kcal/jour.
*Aliment pour chats stérilisés disponibles en clinique vétérinaire - **Aliments pour chats stérilisés disponibles en grande surface alimentaire.

CONSTITUANTS ANALYTIQUES*** :

Protéine :	35 g
Matières grasses brutes :	10 g
Cendres brutes :	9,3 g
Glucides :	22 g
Fibres totales :	18,2 g
Oméga 6 :	2,35 g
Oméga 3 :	0,39 g
EPA + DHA :	0,16 g
Calcium :	1,33 g
Phosphore :	1,21 g
Sodium :	0,90 g
Acide linoléique :	2,16 g
L-carnitine :	20 mg
Energie métabolisable**** :	354 kcal

***pour 100 g d'aliment
****Calculée selon équation ATWATER (NRC 74)

Complexe d'antioxydants agissant en synergie*** :

Vitamine E :	60 mg
Vitamine C :	20 mg
Taurine :	250 mg
Lutéine :	0,5 mg

Additifs (au kg) :

Additifs nutritionnels :
 Vitamine A : 25100 UI, Vitamine D3 : 1000 UI,
 E1 (Fer) : 38 mg, E2 (Iode) : 3,8 mg, E4 (Cuivre) : 5 mg,
 E5 (Manganèse) : 49 mg, E6 (Zinc) : 148 mg,
 E8 (Sélénium) : 0,08 mg.
Conservateurs - Antioxygènes.

****L.I.P. (Low Indigestible Protein) : Protéine sélectionnée pour sa très haute assimilation



Sacs de 0,4 -1,5 - 3,5 et 10 kg

COMPOSITION :



Taille réelle

Protéines de volaille déshydratées, maïs, fibres végétales, blé****, gluten de maïs, gluten de blé, hydrolysé de protéines animales, graisses animales, sels minéraux, pulpe de chicorée, téguments et graines de psyllium, huile de poisson, extrait de rose d'Inde (source de lutéine).

QUANTITE JOURNALIERE RECOMMANDEE :

Poids du chat (en kg)	Maigre / Actif Besoins énergétiques élevés		Normal		Embonpoint / Inactif Besoins énergétiques faibles	
	g/jour	dose/jour	g/jour	dose/jour	g/jour	dose/jour
2	45	5/8	38	4/8	30	3/8
3	60	6/8	50	5/8	40	4/8
4	74	7/8	62	6/8	49	5/8
5	87	1 1/8	72	7/8	58	6/8
6	99	1 2/8	82	1	66	7/8
7	110	1 3/8	92	1 1/8	74	7/8
8	121	1 4/8	101	1 2/8	81	1
9	132	1 5/8	110	1 3/8	88	1 1/8
10	142	1 6/8	119	1 4/8	95	1 2/8