



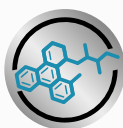
HYPOALLERGENIC MODERATE CALORIE, NOUVEAU PACKAGING



Disponible en
1,5 kg - 7 kg - 14 kg



PICTOGRAMMES ET BÉNÉFICES SANTÉ



HYDROLYSED PROTEIN

Protéines hydrolysées de faible poids moléculaire pour limiter le risque d'hypersensibilité alimentaire.



MODERATE CALORIE

Teneur modérée en calories pour aider à maintenir un poids idéal.



SKIN BARRIER

Formulé pour renforcer la barrière cutanée et soutenir la santé de la peau.



MODERATE PHOSPHORUS

Apport modéré en phosphore qui contribue à soutenir la fonction rénale.




ANCIEN

NOUVEAU

GUIDE DE RATIONNEMENT

HYPOALLERGENIC
Moderate calorie



Poids du chien (kg)	Ration (g)	Ration (cup)
2 kg	45 g	1/2
5 kg	85 g	5/8
10 kg	145 g	1
15 kg	195 g	1+1/8
20 kg	240 g	1+7/8
30 kg	330 g	2+1/4
40 kg	410 g	2+3/4

(g) → [cup icon] 1 cup = 240 ml

(g)	45	50	85	100	165	195	240	280	330	470
[cup icon]	1/2	5/8	1	1+1/8	1+7/8	2+1/4	2+3/4	3+1/4	3+3/4	5+3/8

Devient

24H ALIMENTATION EXCLUSIVEMENT SÈCHE

POIDS DU CHIEN (Kg)	CONDITION PHYSIQUE		g = [cup icon]	
	NORMAL [dog icon]	EMBOPOINT [dog icon]	g	[cup icon]
5	99 g	85 g	11	1/8
10	166 g	143 g	22	2/8
20	279 g	241 g	33	3/8
30	378 g	326 g	44	4/8
40	469 g	405 g	54	5/8
			66	6/8
			77	7/8
			88	8/8

Energie métabolisée : 3733 kcal/kg

EAU + [water tap icon]

COMPOSITION

Riz, isolat de protéines de soja hydrolysé, graisses animales, foie de volaille hydrolysé, minéraux, pulpe de betterave, huile de soja, huile de poisson, fructo-oligo-saccharides, huile de bourrache, extrait de souci (source de lutéine).

Devient

Riz, hydrolysats d'isolat protéique de soja, graisses animales, sels minéraux, hydrolysats de foies de volaille, pulpe de betterave, huile de soja, fructo-oligo-saccharides, huile de poisson, huile de bourrache, extrait de rose d'Inde (source de lutéine).

CONSTITUANTS ANALYTIQUES

Protéines : 23 % - Teneur en matières grasses : 12 % - Cendres brutes : 7,5 % - Fibres brutes : 1,1 % - Par kg : Acides gras essentiels : 38,5 g - Phosphore : 6 g.

Devient

Protéines : 23,0 % - Teneur en matières grasses : 12,0 % - Cendres brutes : 6,7 % - Fibres brutes : 1,1 % - Par kg : acide gras essentiel (Acide linoléique) : 31,0 g - Phosphore : 6,0 g.

ADDITIFS

Additifs nutritionnels : Vitamine A : 28800 UI, Vitamine D3 : 700 UI, E1 (Fer) : 38 mg, E2 (Iode) : 2,7 mg, E4 (Cuivre) : 11 mg, E5 (Manganèse) : 50 mg, E6 (Zinc) : 190 mg, E8 (sélénium) : 0,1 mg - Conservateurs - Antioxydants.

Devient

Additifs nutritionnels : Vitamine A : 27000 UI, Vitamine D3 : 800 UI, E1 (Fer) : 41 mg, E2 (Iode) : 3,7 mg, E4 (Cuivre) : 15 mg, E5 (Manganèse) : 54 mg, E6 (Zinc) : 153 mg, E8 (Sélénium) : 0,26 mg - Additifs technologiques : Clinoptilolite d'origine sédimentaire : 10 g. Conservateurs - Antioxygènes.

